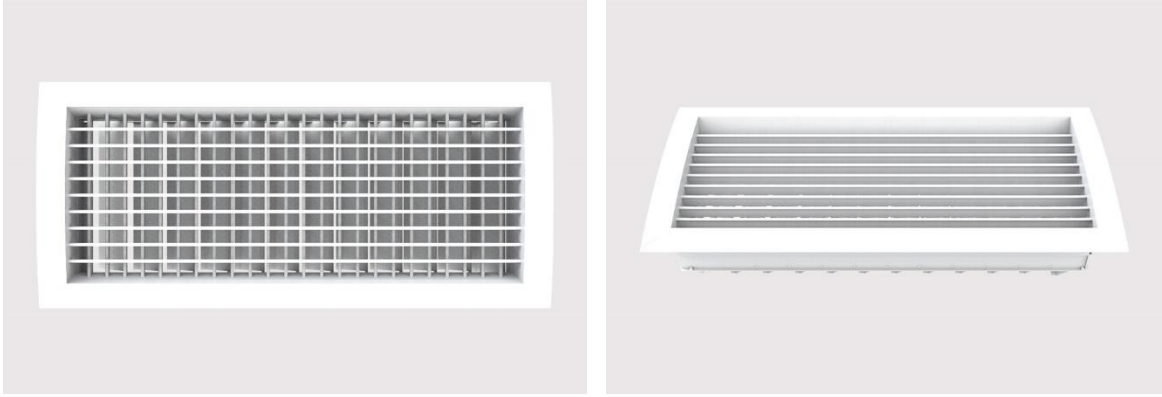


YUV.KANAL ÇİFT SIRA KANATLI MENFEZ - ÜFLEME MENFEZİ -CKM-08



KULLANIM ALANI VE ÖZELLİKLERİ :

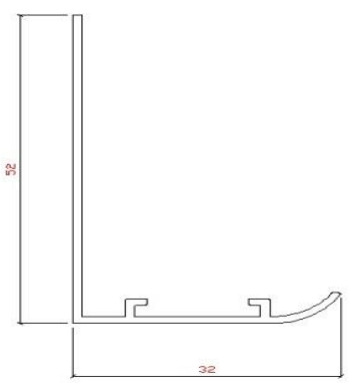
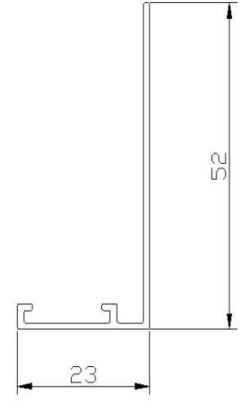
Hvac sistemlerinde üfleme ve emiş menfezleri olarak kullanılmaktadır. Yuvarlak kanal uygulamalarında kullanılır . Kanatlar menfez ön yüzeyinden ayarlanabilmektedir. Standart imalat vidalıdır. Montaj şekli isteğe bağlı olarak değiştirilebilir.

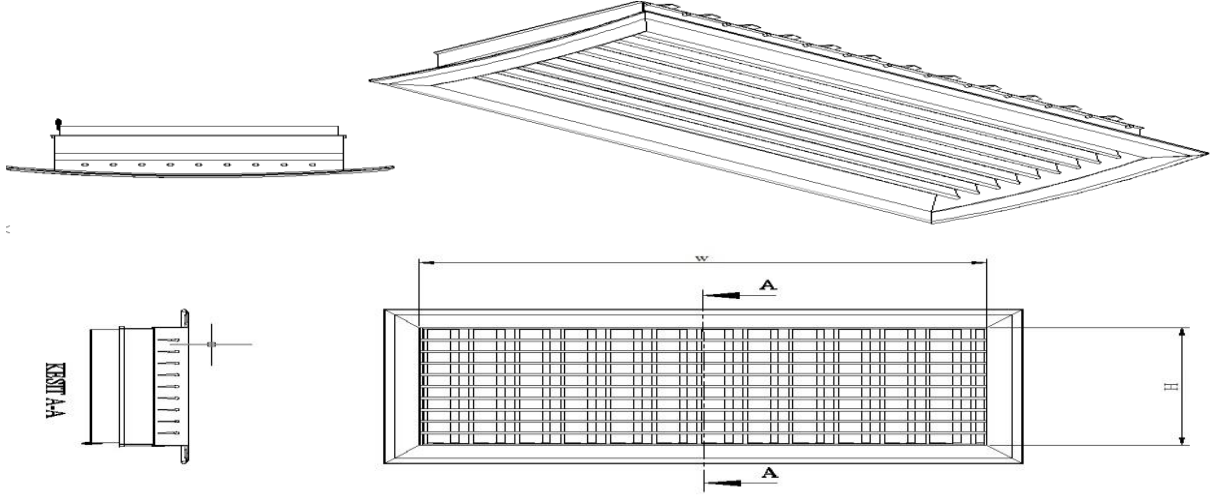
MALZEME: Ekstrüzyon yöntemi ile imal edilmiş alüminyum profil

YÜZEY KAPLAMASI :Ürün istenilen renkte elektrostatik toz boya ,eloksal kaplama veya boyasız olarak imal edilebilir.

AKSESUARLAR : Menfez damperi ,menfez kutusu

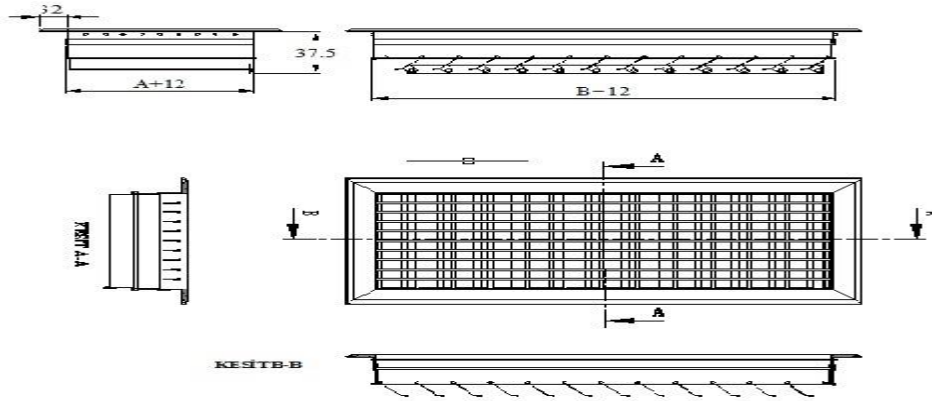
ÇERÇEVE MODELLERİ (FRAME TYPES)

STANDART ÇERÇEVE	DAR ÇERÇEVE
	



TEKNİK ÖLÇÜLENDİRME

W	100-150-200-250-300-350-400-450-500-600-700-800-900-1000-1100-1200
H	100-150-200-250-300-350-400-450-500-600-700-800-900-1000
İSTENİLEN ÖLÇÜLERDE KOMBİNASYON YAPILABİLİR. (It is possible to any kombination of these sizes)	

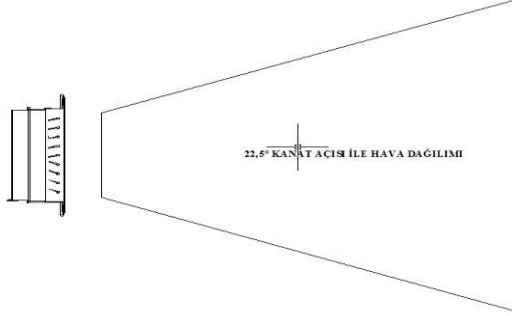


BAZI UYGULAMA ALANLARI	Üfleme Hızı (m/s)
Radyo ve Film Stüdyoları, Ameliyathaneler	1,5 – 2,5
Yatak Odaları, Otel Odaları, Ofisler, Konutlar, Hastaneler, Camiler, Kiliseler, vb.	2 – 4
Konser Salonları, Yemek Odaları, Dershaneler, Bankalar, Kütüphaneler, Oyun Salonları, Konferans Salonları	2,5 – 5
Restoranlar, Kafeteryalar, Otel Lobileri, Tiyatrolar, Sinemalar, Alışveriş Merkezleri, Balo Salonları	2,5 – 6
Süpermarket, Fabrika, Jimnastik Salonu, Endüstriyel Mutfak, Depo	5 – 10

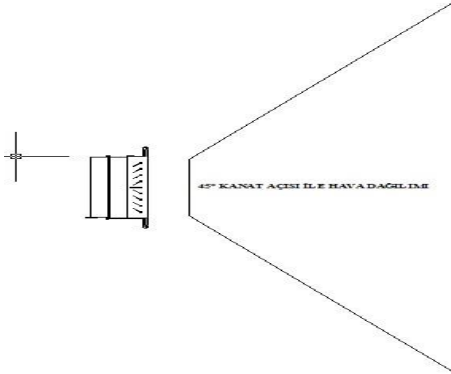
KANAT POZİSYONUNA GÖRE HAVA AKIŞI



0° KANAT POZİSYONUNDA ATIŞ MESAFESİ
MAX.SEVİYEDE OLUR.STATİK BASINÇ MİN.OLUR.

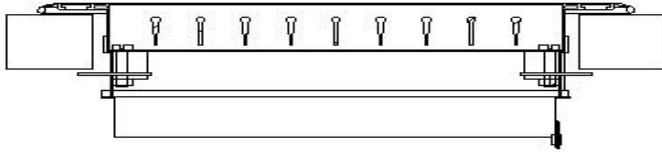


22.5° KANAT POZİSYONUNDA ATIŞ MESAFESİ
DÜŞER ,YAYILMA ARTAR.STATİK BASINÇ AÇIYA
ORANTILI OLARAK ARTAR.

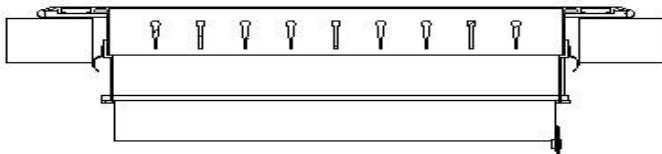


45° KANAT POZİSYONUNDA ATIŞ MESAFESİ
MİN.OLUR ,YAYILMA MAX.STATİK BASINÇ
MAX.OLUR.

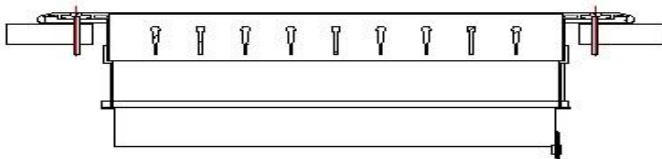
MONTAJ ŞEKİLLERİ



MANDALLI MONTAJ



KLİPSLİ MONTAJ



VİDALI MONTAJ

SEÇİM DİYAGRAMI

